

## ЛЕБЕДКА АРЗ

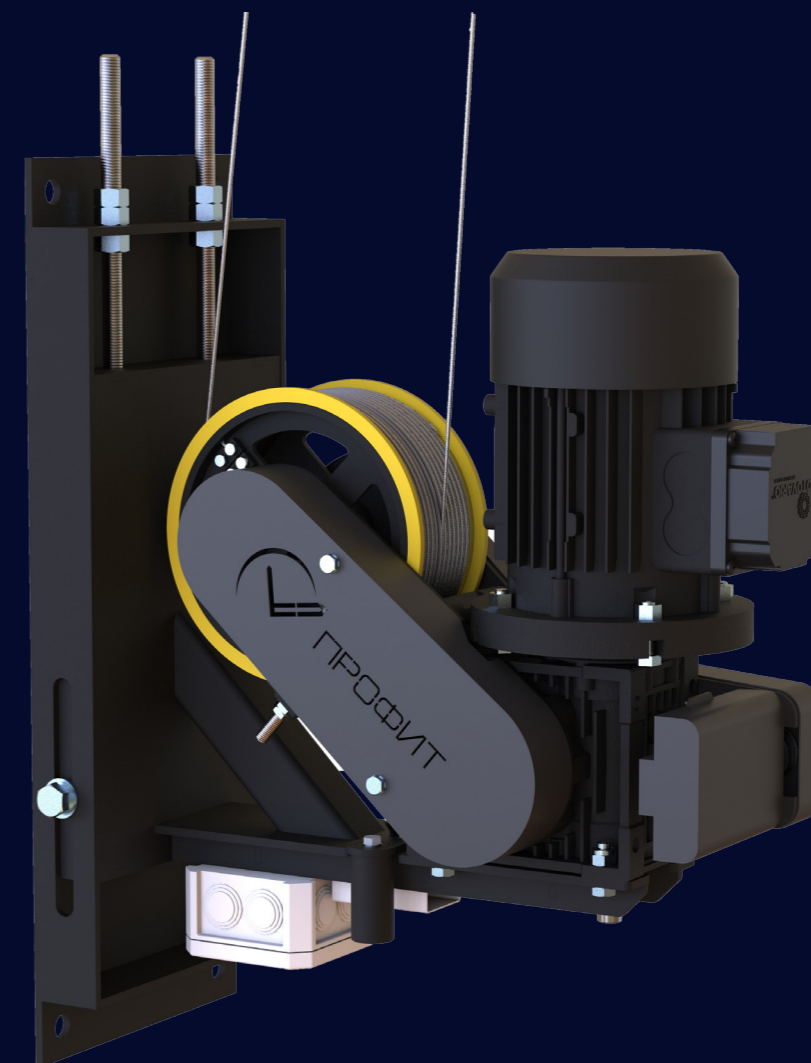
**Д**анное изделие предназначено для горизонтального перемещения полотен занавеса, мягких декораций, предэкранных занавесов в театральных, киноконцертных залах и в телевизионных студиях

Лебедка имеет компактные размеры и безопасную компоновку от попадания штор. Обеспечивает удобное и быстрое открытие занавеса ручным приводом в случае аварии.

Конструктивно лебедка состоит из барабана с двумя намотанными в противоположные стороны канатами, закрепленными сбоку барабана, червячного мотор-редуктора с валом для ручного привода и командопарата на 4 канала.

При переходе на ручное управление, безопасность обеспечивается с помощью датчика.

Детали лебедки прошли термозакалку, что позволит изделию функционировать десятилетиями.



- Продукция соответствует техническим условиям ТУ ВУ 691751207.003-2015.
- Декларация о соответствии требованиям ТС N RU Д-ВУ.ГА02.В.00033.
- Сертификат продукции собственного изготовления БелТПП №517.1/3879-1
- Сертификат соответствия требованиям к системе менеджмента качества ГОСТ ISO9001-2011 №СТ.RU.0001.M0015526.
- Общие технические требования к электрооборудованию по ГОСТ МЭК 60204-1-2002.
- Код степени защиты электрошкафов и блоков управления IP54 по ГОСТ14254-96.
- Гарантия на изделие 2 года.

### СООТВЕСТВИЕ НОРМАТИВНЫМ ДОКУМЕНТАМ ПРИ КОНСТРУИРОВАНИИ И ПРОИЗВОДСТВЕ:

- «Правил по охране труда при выполнении работ в театрах, концертных залах, цирках, зоотеатрах, зоопарках и океанариумах», РФ 2021
- «Правила охраны труда в театрах и концертных залах», РБ 2005 г.
- СНБ 2.02.01-98 «Пожарно-техническая классификация зданий, строительных конструкций и материалов»;
- СНБ 2.02.03-03 «Ограничение распространения пожара в зданиях и сооружениях. Объемно-планировочные и конструктивные решения»;
- СНиП 2.08.96 «Общественные здания и сооружения»;
- СНиП 2.01.07-85 «Нагрузки и воздействия».

### Технические характеристики

№ поз.	Наименование параметра	Значение параметра
1	Тяговое усилие	<b>100 кг</b>
2	Скорость перемещения	<b>0,4-0,6 м/с</b>
3	Количество барабанов намотки каната	<b>1</b>
4	Канатоемкость секции барабана	<b>12 м</b>
5	Диаметр каната	<b>До 3 мм</b>
6	Мотор-редуктор	<b>Червячный</b>
7	Электродвигатель	<b>0,37 кВт, 380 В, 50 Гц</b>
8	Датчик ручного привода	<b>Есть</b>
9	Режим работы по ГОСТ 183-74	<b>ПВ30%</b>
10	Габариты лебедки (Ш×Г×В), мм	<b>211x442x540</b>
11.	Масса лебедки	<b>35 кг</b>
12.	Монтажная площадка	<b>Есть</b>