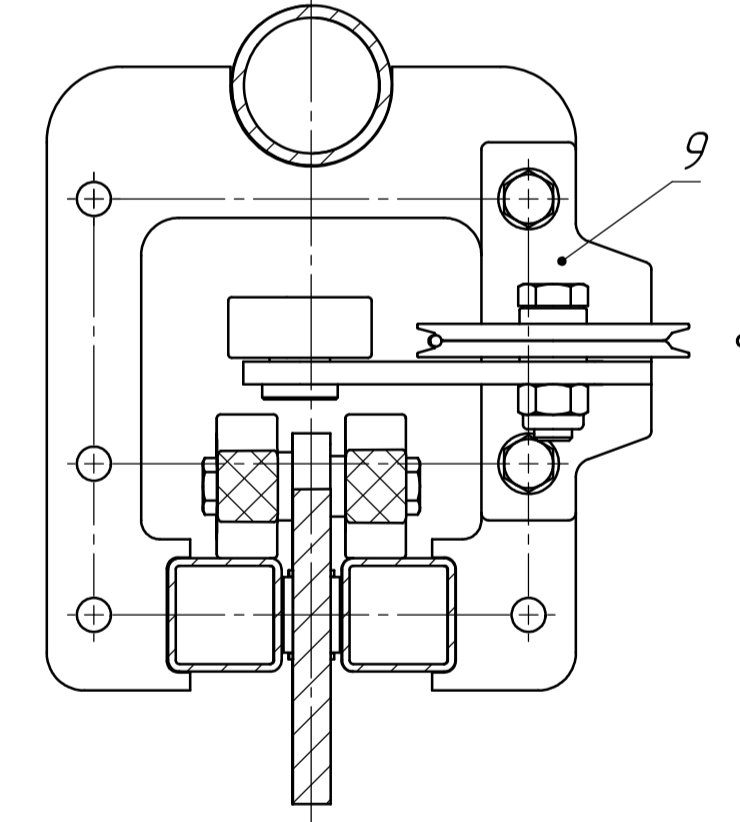
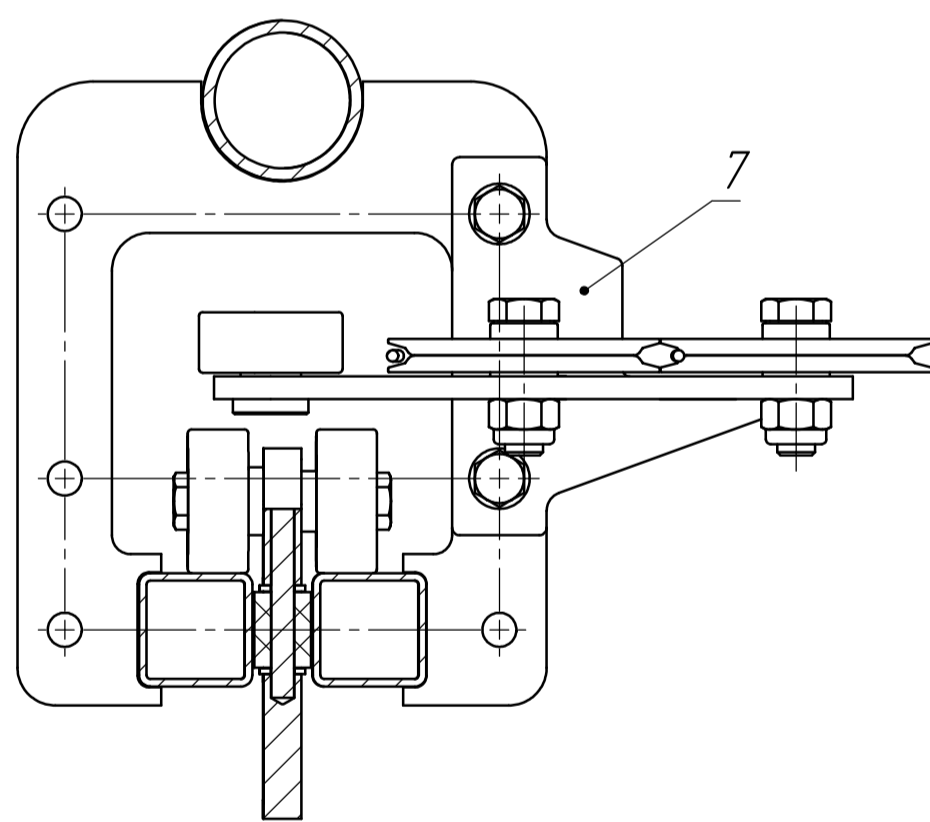


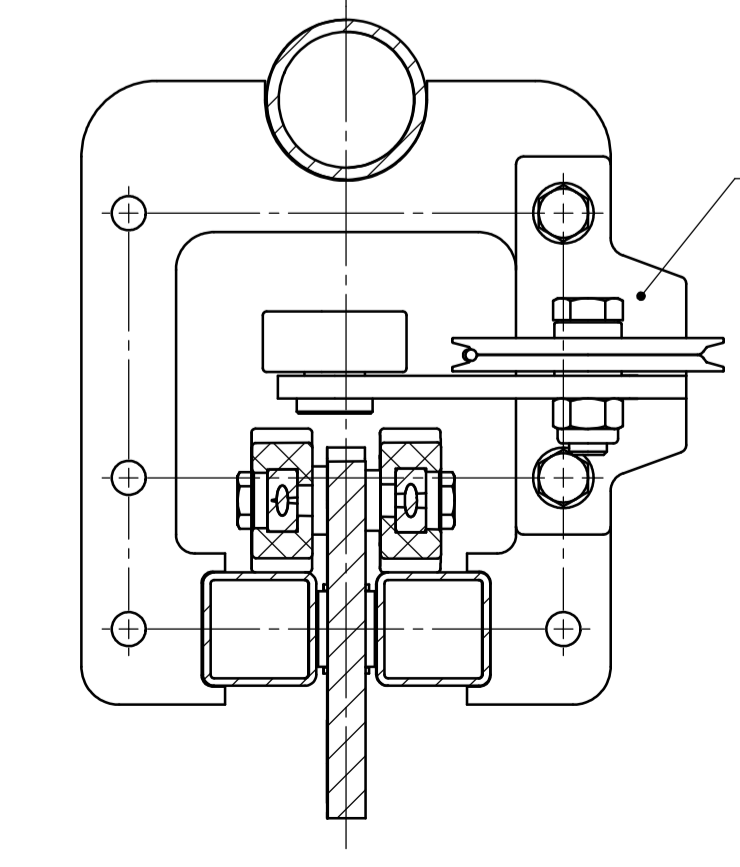
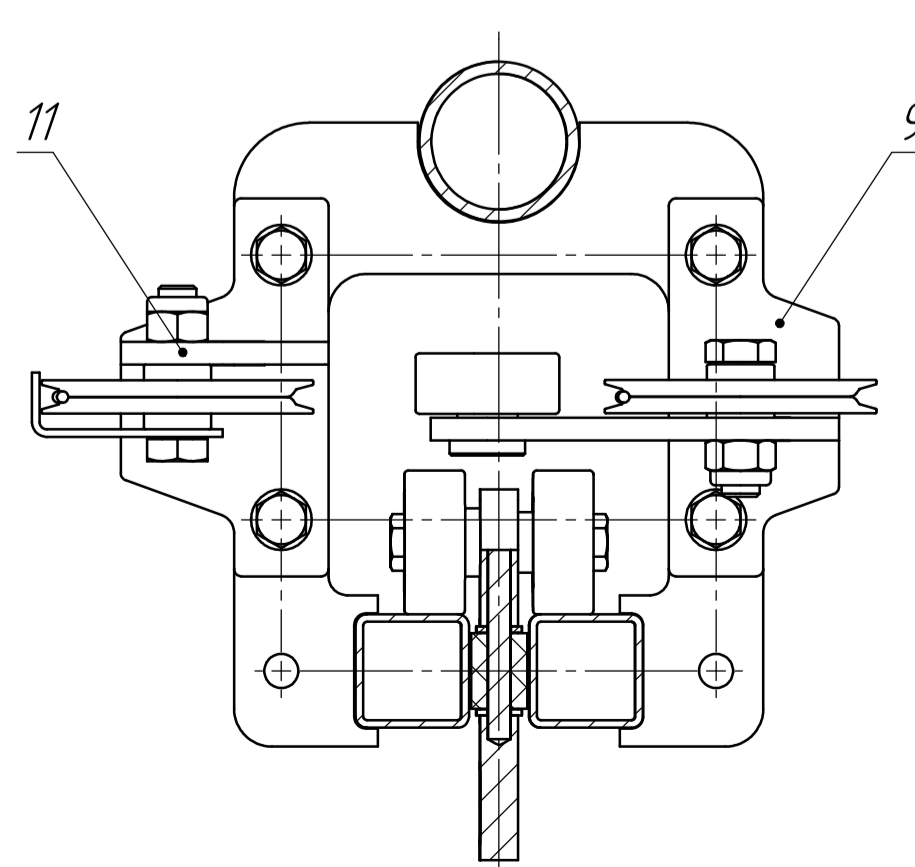
Сечение А-А (1:2) 6 мест

Сечение Б-Б (1:2) 7 мест

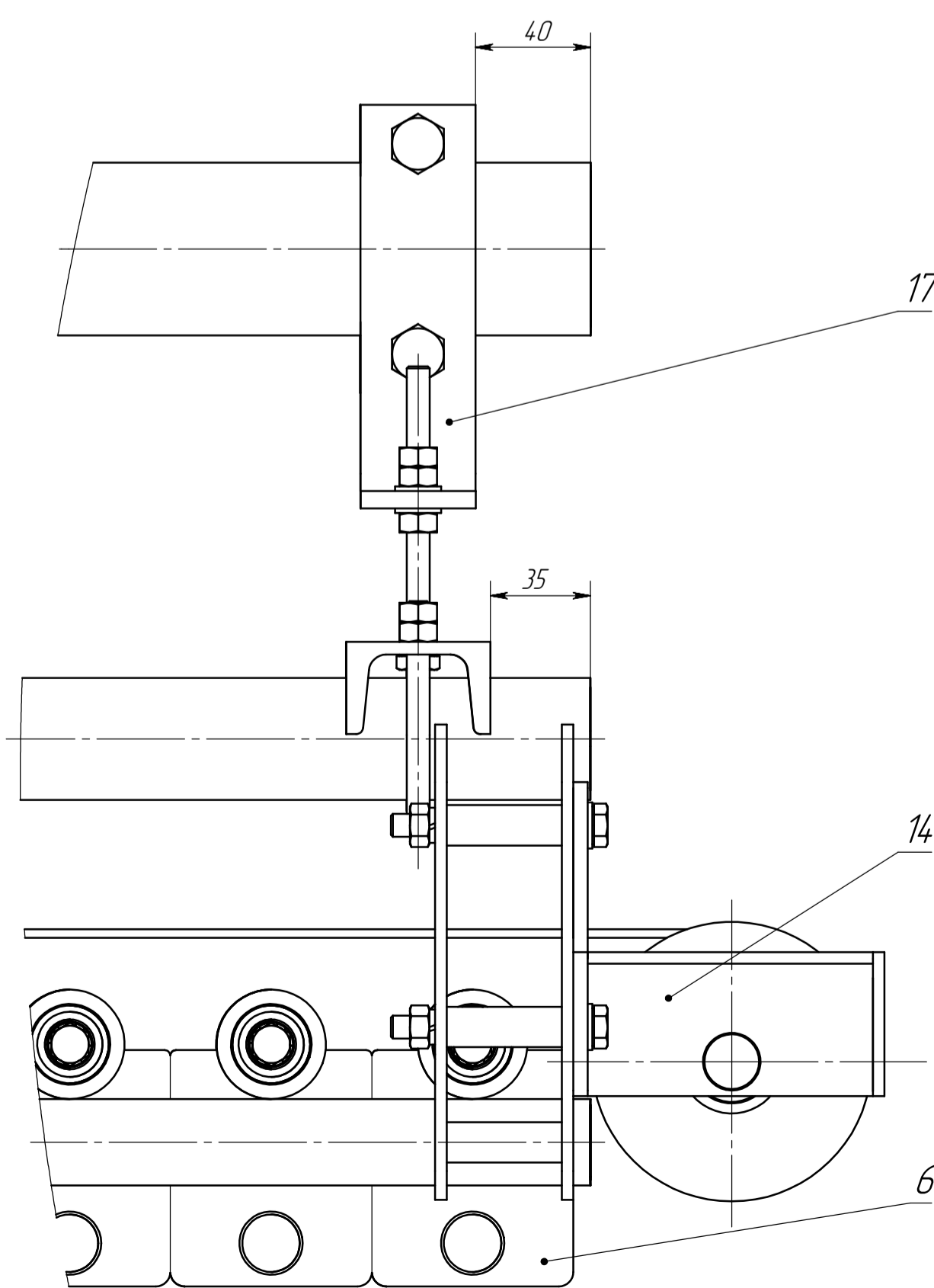


Сечение Г-Г (1:2) 5 мест

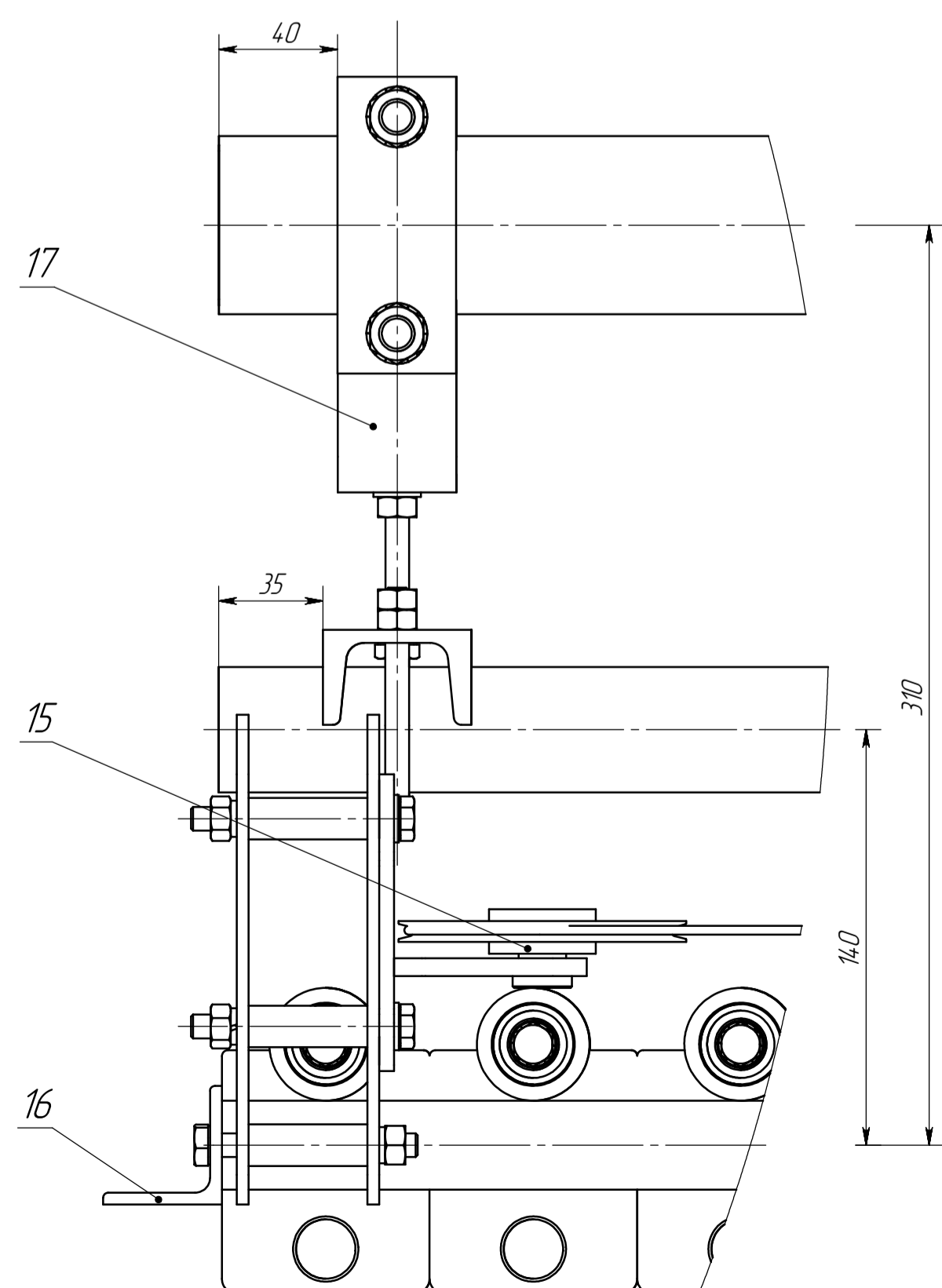
Сечение В-В (1:2) 8 мест



Е (1:2)



Д (1:2)



Раздел	Ф-т	Поз	Обозначение	Наименование	Кол
Сварочные единицы	A4	1	ЛМШ РДПРЗ 00.01.000	Труда закладная	7
Сварочные единицы	A4	2	ЛМШ РДПРЗ 01.00.000	Трек внутреннего радиуса	1
Сварочные единицы	A4	3	ЛМШ РДПРЗ 02.00.000	Трек наружного радиуса	1
Сварочные единицы	A4	4	ЛМШ РДПРЗ 03.00.000	Каретка ведущая	1
Сварочные единицы	Б4	5	ЛМШ РДПРЗ 03.00.000-01	Каретка ведущая (см. ЛМШ РДПРЗ 03.00.000)	1
Сварочные единицы	A4	6	ЛМШ РДПРЗ 04.00.000	Каретка ведомая	68
Сварочные единицы	A4	7	ЛМШ РДПРЗ 05.00.000	Блок двойной с роликом	5
Сварочные единицы	Б4	8	ЛМШ РДПРЗ 05.00.000-01	Блок двойной с роликом (см. ЛМШ РДПРЗ 05.00.000)	1
Сварочные единицы	A4	9	ЛМШ РДПРЗ 06.00.000	Блок одинарный с роликом	19
Сварочные единицы	Б4	10	ЛМШ РДПРЗ 06.00.000-01	Блок одинарный с роликом (см. ЛМШ РДПРЗ 06.00.000)	1
Сварочные единицы	A4	11	ЛМШ РДПРЗ 07.00.000	Блок поддерживающий	5
Сварочные единицы	A4	12	ЛМШ РДПРЗ 08.00.000	Блок переходной двойной	1
Сварочные единицы	A4	13	ЛМШ РДПРЗ 09.00.000	Блок переходной одинарный	1
Сварочные единицы	A4	14	ЛМШ РДПРЗ 10.00.000	Блок обводной вертикальный	1
Сварочные единицы	A4	15	ЛМШ РДПРЗ 11.00.000	Блок обводной горизонтальный	1
Сварочные единицы	A4	16	ЛМШ РДПРЗ 12.00.000	Ограничитель	3
Сварочные единицы	A4	17	ЛМШ РДПРЗ 13.00.000	Подвес односторонний	18
Сварочные единицы	A4	18	ЛМШ РДПРЗ 14.00.000	Подвес двухсторонний	2
Детали	A4	19	трос Ø3	Длина троса на дороге занавеса L=52 м	1

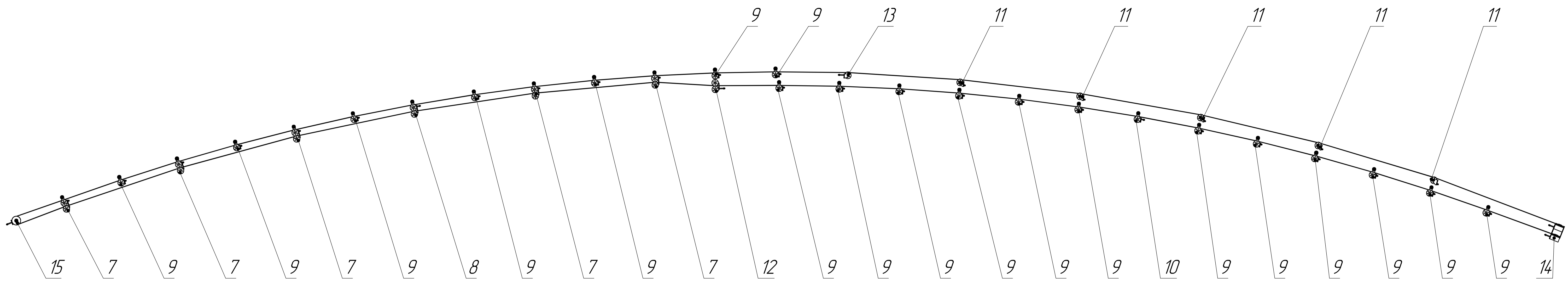
1 Размеры для справок.
 2 Произвести регулировку по высоте блоков направляющих роликов поз 7, 8, 9, 10 (в пределах пазов фланцев кронштейнов). Ведущая каретка поз. 4, 5 должна проходить через блоки без касания кронштейна фиксатора троса каретки об основание направляющих блоков (горизонтальная пластина кронштейна роликов) с учетом максимального отклонения ведущей каретки в пределах конструктивных зазоров между опорными роликами каретки и направляющими трека.
 3 Общие допуски по СТБ ИСО 13920 - ВЕ.

				ЛМШ РДПРЗ 00.00.0000СБ		
Изм/Лист	№ док-м	Подп.	Дата	Лит	Масса	Масштаб
Разраб	Мысленко		8.10.2022		325.0	1:10
Т. контр.				Лист	Листов 2	
Н. контр.				000 "Завод промышленной механизации"		
Этб.				ЛМШ РДПРЗ 00.00.00000		

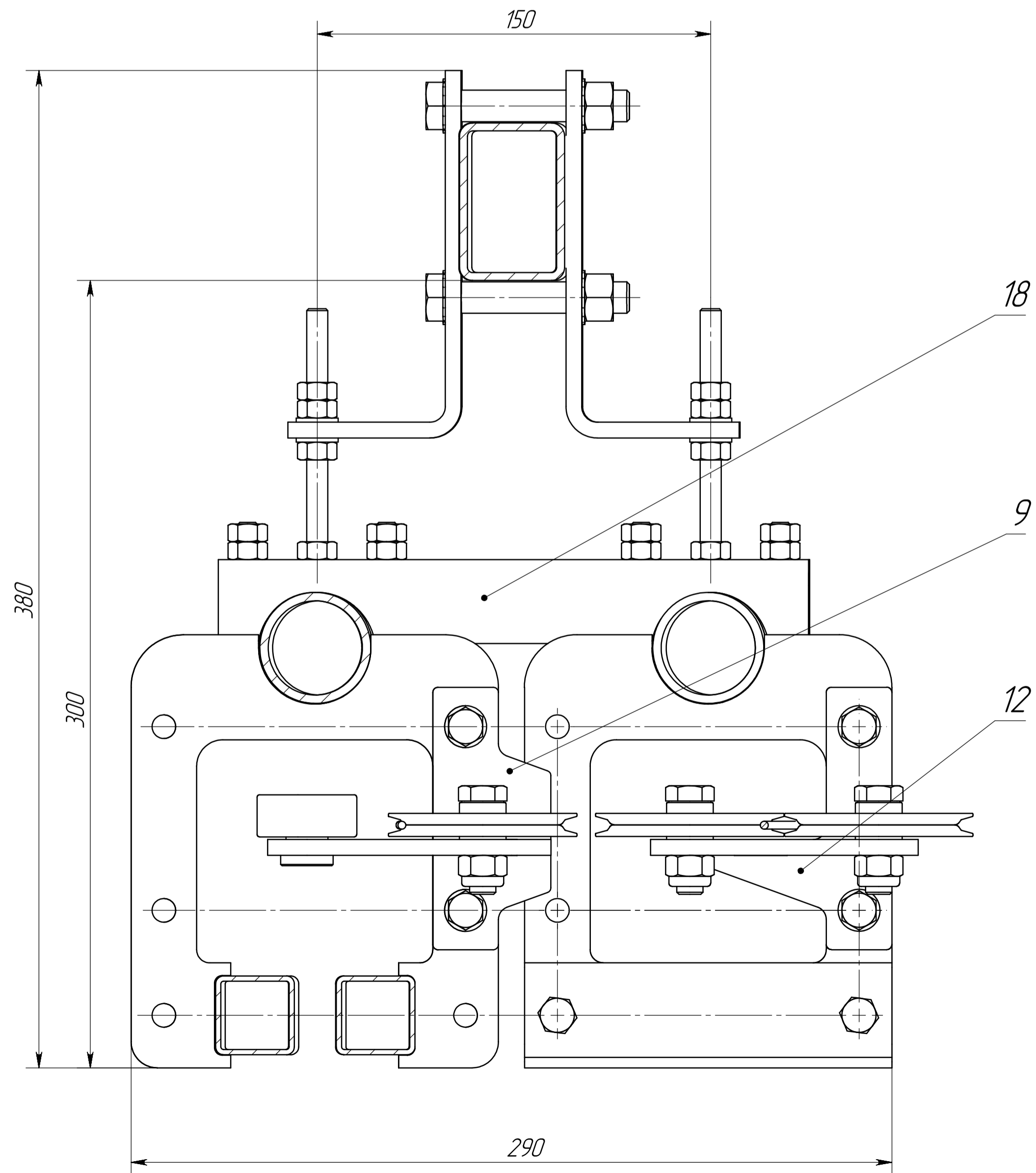
Радиальная дорога
 предэкранного раздвигного
 занавеса
 Сварочный чертеж

Имя, № подл., Подпись и дата. Взам инв. № инв. № докум. Подпись и дата.

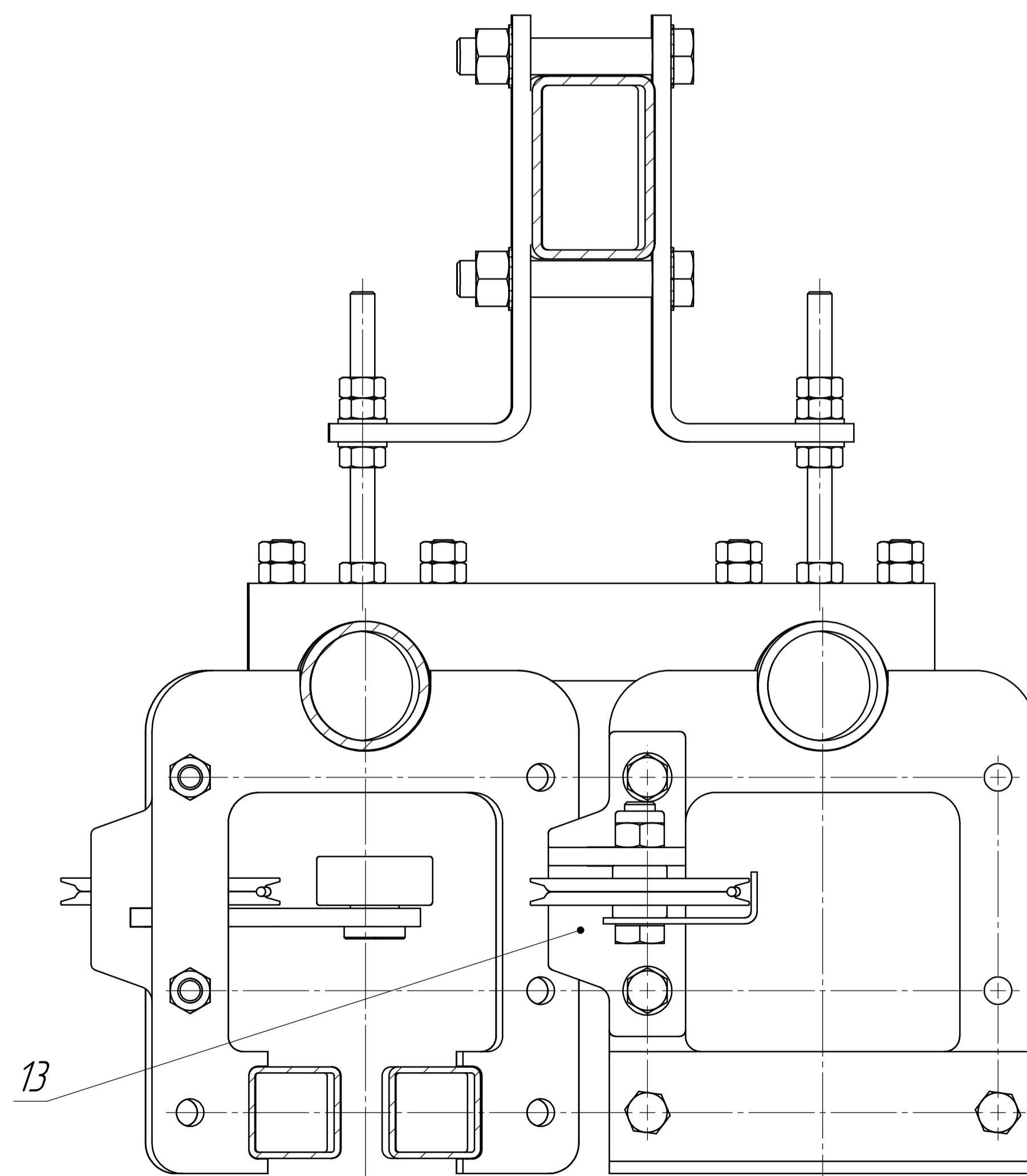
Схема укладки троса и установки направляющих блоков



Ж-Ж (1:2)



И-И (1:2)



Инд. № подл. Подпись и дата
 Взам. инв. № Инв. № дудл. Подпись и дата

Изм./лист № докум	Подп.	Дата
ЛМШ.РДПРЗ.00.00.000СБ		